

RUG1 university of groningen

# De kracht van het Noorden

Presentatie voor de 12,5 jarige jubileumviering van Samenwerking Noord Statenzaal, Provinciehuis, Groningen, 11 april 2024.

**Prof. dr. Jouke van Dijk**

Hoogleraar Regionale Arbeidsmarktanalyse, Vakgroep Economische Geografie, Faculteit Ruimtelijke Wetenschappen, Rijksuniversiteit Groningen

Email: [jouke.van.dijk@rug.nl](mailto:jouke.van.dijk@rug.nl) Website: [www.joukevandijk.nl](http://www.joukevandijk.nl)

university of groningen

## Waar gaan we het over hebben?

- Hoe staat de regionale economie en de arbeidsmarkt er voor in Noord-Nederland?
- Demografische ontwikkelingen
- Vraag en aanbod op de arbeidsmarkt: kwaliteit en kwantiteit, braindrain
- Hoe kom je aan voldoende personeel?
- Wat voor andere mogelijkheden zijn er?
- Waar liggen de kansen voor Noord-Nederland voor de regionale economie en Brede Welvaart?

university of groningen

## Inclusieve Arbeidsmarkt: Kansen voor iedereen!?!?

De centrale vragen voor de participatiesamenleving:

1. Hoe zorgen we er voor dat organisaties **kwantitatief** en **kwalitatief** aan **goed geschoold** personeel komen?
2. Hoe zorgen we ervoor dat **iedereen** zijn of haar **talenten** kan **benutten** in een **passende** baan?
3. Hoe zorgen we voor voldoende **verdienvermogen** in de regio?

→ ofwel: het gaat om **brede welvaart: iedereen moet meedoen en duurzame inzetbaar zijn!**

**Belangrijke vragen:**  
Hoe willen we wonen, werken en recreëren in het Noorden 2050?  
Wat is daarvoor nodig en hoe gaan we dat regelen en wie doet wat?

university of groningen

## Hoe staat het Noorden ervoor?

university of groningen

## Ontwikkeling banen per inwoner 1996-2022

Al 25 jaar is er een tendens dat de groei van het aantal banen zich steeds meer spreidt over heel Nederland en de arbeidsmarktkansen overal toenemen.

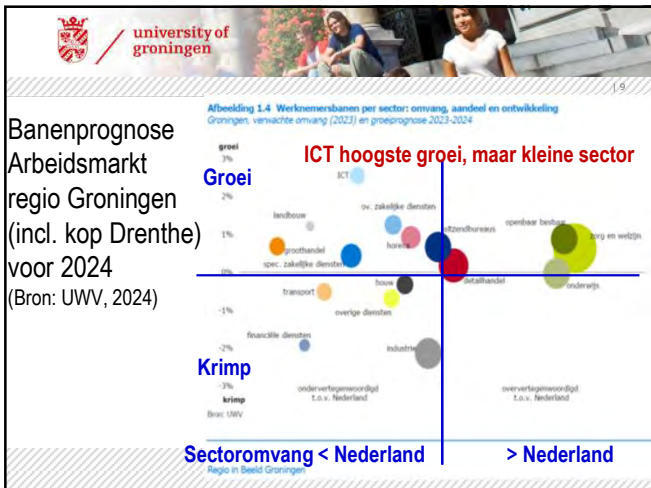
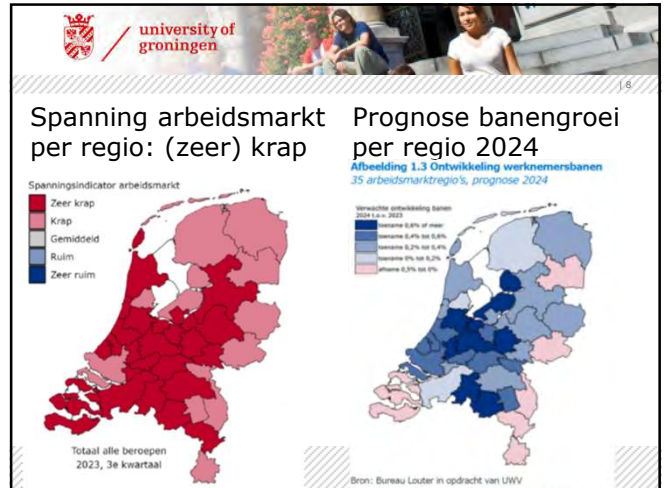
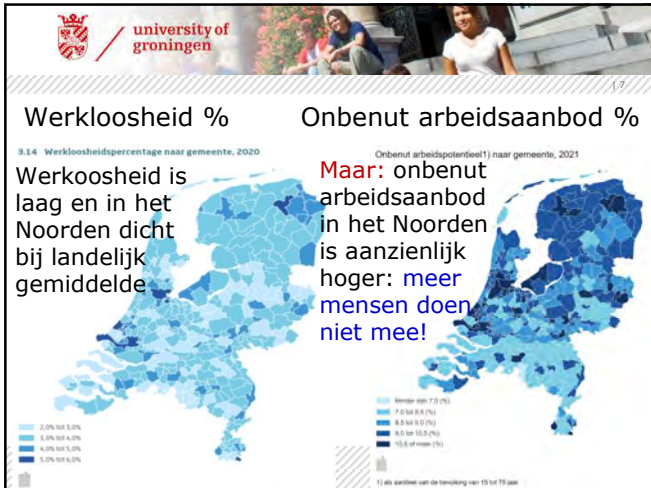
**Maar:** langs de kust en langs de Duitse grens is de groei duidelijk minder. (Bron: PBL, 2024).

**Elke Regio Telt, maar helaas niet in de investeringen.**

university of groningen

## Spanning op de arbeidsmarkt

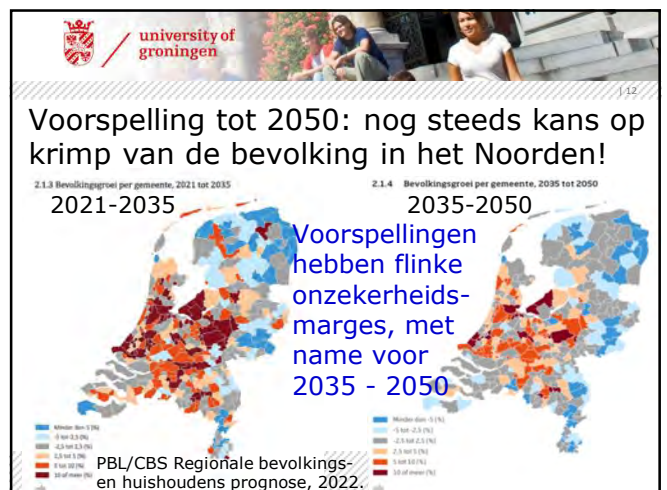
Openstaande vacatures en werkloze beroepsbevolking (seizoengecorrigeerd)



university of groningen

21

Demografische ontwikkelingen



university of groningen

## Gevolg corona?

ECONOMIE

### Op zoek naar huis met werkkamer

### De trek van stad naar platteland

Sinds corona is er meer vraag naar woningen met extra werkkamer

Van Lamsweerde, Jeroen coverde een...  
 De trek van de stad...  
 Het onderzoek is gebaseerd op 42 procent van de...  
 Sinds corona is er meer vraag naar woningen met extra werkkamer...  
 Van Lamsweerde, Jeroen coverde een...  
 De trek van de stad...  
 Het onderzoek is gebaseerd op 42 procent van de...  
 Sinds corona is er meer vraag naar woningen met extra werkkamer...  
 Van Lamsweerde, Jeroen coverde een...  
 De trek van de stad...  
 Het onderzoek is gebaseerd op 42 procent van de...  
 Sinds corona is er meer vraag naar woningen met extra werkkamer...

university of groningen

## Bevolkingsontwikkeling 2020, 2021 en 2022

Laatste jaren bijna geen krimp meer in het Noorden o.a. door meer migratie vanuit de Randstad!

university of groningen

## Vergrijzing (% 65+) neemt verder toe van 2018–2035

Vergrijzing: meer vraag + kleinere beroepsbevolking  
Hoe lossen we dat op?

university of groningen

## Theoretisch opgeleiden concentreren zich in stedelijke gebieden met een HBO- of WO-instelling.

### GEVOLG: langs de kust en de grens blijven ouderen en praktisch opgeleiden.

Vooraf in Friesland en Drenthe blijft aandeel HBO/WO opgeleiden achter.

Bron: CBS

university of groningen

## Welk % woont met 28 niet meer in dezelfde gemeente als met 16 jaar?

Van de MBO's woont meer dan de helft in dezelfde gemeente met 16 als met 28 jaar, maar van de WO-ers vaak minder dan 20%!

university of groningen

## Braindrain of schoon export product?

**GRONINGEN** 26 zaterdag 17 augustus 2012

**ACHTERGROND**  
**Wie zet de roltrap naar de Randstad stil?**

Duizenden studenten stromen deze weken Groningen binnen. Waarheen zie jij die erop af, verlaan het gras de stad weer niet zo snel. Waarom?

**GRONINGEN** De stad is een geweldige stad, maar zou 200 kilometer naar beneden moeten liggen. De stad ligt overal te ver vandaan", zegt laatstejaarsstudent verpleegkunde Laura in een gesprek met deze krant. „Als de locatie beter was geweest, was ik hier blijven wonen.”

Naar de mening van wethouder loost van Keulen (VVD, economische zaken) kiezen veel afgestudeerden te snel voor een vertrek. „Het is een illusie te denken dat we in Groningen alle afgestudeerden een baan kunnen bieden. Dus dat er

**Weggaan uit de Stad moet een weloverwogen keuze zijn'**

De werkhouders vinden dat er weinig culturele voorzieningen zijn. „Gronings heeft behoorlijk veel te bieden.” Van Keulen wil studenten helpen hun kennis over de stad te vergroten. Daarvoor heeft de wethouder een verbond gesloten met de Rijksuniversiteit Groningen, Hanzehogeschool, studentenverenigingen en bedrijfsleven. „We organiseren bedrijfsbezoeken en netwerkbijeenkomsten, maar merken dat het een uitdaging is hiervoor studenten interesseren.”

**pagina 26**

**university of groningen**

**Groningen strijdt tegen lonkende Randstad**

**GRONINGEN** De strijd om de student bars is al los. Groningen zet alle zinnen bij om studenten voor de stad te behouden als ze klaar zijn met hun studie.

**Weggaan uit de Stad moet een weloverwogen keuze zijn'**

De werkhouders vinden dat er weinig culturele voorzieningen zijn. „Gronings heeft behoorlijk veel te bieden.” Van Keulen wil studenten helpen hun kennis over de stad te vergroten. Daarvoor heeft de wethouder een verbond gesloten met de Rijksuniversiteit Groningen, Hanzehogeschool, studentenverenigingen en bedrijfsleven. „We organiseren bedrijfsbezoeken en netwerkbijeenkomsten, maar merken dat het een uitdaging is hiervoor studenten interesseren.”

**pagina 26**

**university of groningen**

**Ruimtelijke uitsortering via het roltrap model: jongeren gaan naar de stad voor hoger onderwijs**

**Braindrain:**  
 - binnen het Noorden  
 - van het Noorden naar de Randstad

Noord Nederland  
 Stad  
 Regio  
 Randstad

**university of groningen**

**Herkomst en bestemming van RUG studenten**

- 65% van de WO studenten die met 16 jaar in het Noorden wonen krijgen een diploma van de RUG, 35% gaat naar elders, vooral TU's in Delft, Eindhoven en Enschede.
- 47% van de RUG studenten komt uit het Noorden en dus 53% van buiten het Noorden.
- Twee jaar na afloop na de studie woont 49% van de RUG afgestudeerden in het Noorden. Zes jaar na afstuderen is dit aandeel gezakt tot respectievelijk 36%.

**→ Braindrain, schoon export product of gemiste kans?**

**Woonlocatie voor en na studeren aan RUG**

Woonlocatie	16 jarige leeftijd	2 jaar na afstuderen	4 jaar na afstuderen	6 jaar na afstuderen
In het Noorden	59,5%	51,1%	49,7%	36,7%
Buiten het Noorden	41,0%	48,9%	50,3%	63,3%

Bron: A.J.E. Edzes, V.A. Venhorst and J. van Dijk, 2020

**GRONINGEN** 17

**Onderzoeker: Verdubbeling aantal studenten in Stad is goed nieuws**

**GRONINGEN** Studentenoverlast niet alleen Gronings probleem

**OPINIE** Studententoostrom wordt krom verdeeld

**OPINIE** Code rood voor studentenstad

**IN HET NIEUWS** 9

**'Importstudent spekt schatkist'**

**university of groningen**

**Hanze, RUG, UMCG, R&D: veel banen stad**

**Figuur 2.4: Directe en indirecte werkgelegenheidseffect van Hoger onderwijs en Research & Development.**

**Aantal werkzame personen (x 1.000) en als percentage van de economie van de stad, 2018**

**Stad Groningen**

Direct 24.000  
 Indirect 5.000  
**Totaal 29.000 banen**  
 19% totale werkgelegenheid  
 Indirect rest NL: 9.000

**Maar: banengroei in kenniscluster is lager dan totale banengroei! Is omgekeerd in Eindhoven en Den Haag. Daar liggen dus kansen!**

university of groningen

### Netwerk Universiteit vh Noorden: locatie van campussen, hubs en field labs

TIP Brainport Eindhoven: organisaties mogen daar geen eigen kantine hebben om interactie te bevorderen!

university of groningen

### Wat te doen bij gebrek aan personeel?

- **Meer betalen** dan uw concollega, betere arbeidsvoorwaarden, prettiger werkomstandigheden, thuiswerken faciliteren, etc → **MAAK ZE BLIJ!**
- **Slimmer werven** door **talent te binden** en nieuwe doelgroepen aan te boren: ongekend talent, migranten, statushouders, meer uren deeltijdwerkers; Vergeet de ideale kandidaat: 'open hiring'; **goed werkgeverschap**.
- **Hogere productiviteit** door **inzet van slimmere arbeid**: talent binden, meer investeringen in menselijk kapitaal; Leven Lang Ontwikkelen; hogere productiviteit door **slimmere inzet van arbeid**: organisatie, job carving.
- **Hogere productiviteit** door investeringen in geavanceerde kapitaalgoederen en ICT in bedrijven: **automatisering en robotisering**, AI, 3D printing, minder bureaucratie, vertrouwen ipv controle, minder bullshit banen.
- **Of: minder groei**, maak als samenleving keuzes welke activiteiten we echt belangrijk vinden.

university of groningen

### Waar liggen de kansen voor voor het vergroten van de Brede Welvaart voor heel Nederland en hoe verdeel je dat over de regio's?

university of groningen

### Leefbaarheid is het beste in het Noorden

Figuur 2.3 Ontwikkeling score Leefbaarometer 2002-2020 naar landsdeel

Bron: Mandemakers & Burema (2022), Leefbaarheid in Nederland 2020, Atlas Research.

university of groningen

### Tevredenheid met het leven en aandeel gelukkigen per COROP 2012-2019

2.2.2 Tevredenheid met leven naar COROP-gebied1), 2013/2019

2.2.1 Geluk naar COROP-gebied1), 2013/2019

Tevredenheid

Geluk

Groningen doet het minder goed dan Friesland en Drenthe

Tevredenheid < 82, 82 tot 84 (%), 84 tot 86 (%), 86 tot 88 (%), 88 of meer (%)

Geluk < 86, 86 tot 88 (%), 88 tot 90 (%), 90 of meer (%)

university of groningen

### Hoge en lage scores op Brede Welvaart voor Hier&Nu indicatoren per corop

5.5 Indicatoren bovenaan de ranglijst brede welvaart 'hier en nu' per COROP-gebied

5.6 Indicatoren onderaan de ranglijst brede welvaart 'hier en nu' per COROP-gebied

Aantal indicatoren waarmee een gemeente in het hoogste of laagste kwartiel scoort in 2023

Groningen: minder hoge meer lage scores

0 of minder, 1 of 2, 3 of 4, 5 of 6, 7 of 8, 9 of 10, 11 of 12, 13 of meer

0 of minder, 1 of 2, 3 of 4, 5 of 6, 7 of 8, 9 of 10, 11 of 12, 13 of meer

university of groningen

Quality of Life 2023:stad Groningen gedeeld 2<sup>e</sup> met Kopenhagen, na Zurich van 83 EU cities!  
**96% stadgers is tevreden!**

REPORT ON THE QUALITY OF LIFE IN 83 EU CITIES 2023

Map 1: People satisfied with living in their city

City population:
 

- < 250 000
- 250 000 - 500 000
- 500 000 - 1 000 000
- 1 000 000 - 1 500 000
- > 1 500 000

Overall satisfaction in the city (rank compared to last year 2022) (Scale: 0-100)

university of groningen

Maar hoe willen we wonen, werken en recreëren in het Noorden 2050? Welke Brede Welvaart is daar voor nodig? Er is veel geld, regionaal (NPG), nationaal (Groeifonds) en Europees EFRO, JTF, Nij Begun, maar integrale visie voor besteding en hoe dit te organiseren ontbreekt nog.

Een gemeenschappelijke visie met ondersteunende fondsen

Advies SER Noord Nederland

Integrale investeringsstrategie voor Noord-Nederland

university of groningen

Doel is het vergroten van de Brede Welvaart: waar liggen de kansen? SER Noord-Nederland:

- Energietechniek en -transitie; Waterstof, Kernenergie
- Groene chemie;
- Smart Industry;
- Agrifood & Health;
- Watertechniek;
- Digitalisering;
- Toerisme/Vrijtijdseconomie.

Cruciaal: Human Capital, geschikt personeel & productiviteit  
 Kennis? → Universiteit van het Noorden - RUG topuniversiteit  
 Meer inwoners? → Deltaplani

RESEARCH- EN INNOVATIESTRATEGIE VOOR SLIMME SPECIALISATIE (RIS3) VOOR NOORD-NEDERLAND 2021-2027

- Van een lineaire naar een circulaire economie
- Van fossiele naar hernieuwbare energie
- Van zorg naar (positieve) gezondheid
- Van analogo naar digitaal

SPECIALISATIES DOOR TRANSITIES 'WOORD-NEDERLAND: CIRCULAIR, GELUKKIG EN INCLUSIEF'

university of groningen

Brede Welvaart: FR GR DR

Doel RIS3: vergroten Brede Welvaart. Maar welke indicatoren wil je dan verbeteren? En wat voor beleidsmaatregelen kunnen dat bewerkstelligen? Het 'verhaal': Wat heeft de burger in Loppersum eraan?' ontbreekt vaak bij beleidsvoorstellen!

Indicator	FR	GR	DR
... (table content continues with various indicators and status markers)			

university of groningen

Arbeidsproductiviteit per regio 2021

Toegevoegde waarde per uur Na correctie voor sectorstructuur

Bron: Rabo Research, april 2024.

In het Noorden is de arbeidsproductiviteit deels lager door type activiteit en opleidingsniveau. Hoge arbeidsproductiviteit is ook niet altijd wenselijk en mogelijk (zorg, overheid, orkest, Wet Baumol).  
**Maar efficiënter werken moet wel!**

university of groningen

**MAAR:** Friesland en Groningen scoren wel bovengemiddeld in potentie voor de transitie naar een duurzame en inclusieve economie!

Transitiescore bedrijven

- Ondergemiddeld
- Gemiddeld
- Bovengemiddeld

Bron: Rabo Research, 2023.

**university of groningen**

OECD (2014) Territorial Review for the Netherlands "Functional Urban Areas"

Figure 1.21 Location and size of functional urban areas in the Netherlands  
Population data 2010

Legend:  
 ■ Less than 1 million  
 ■ Between 1 and 1.5 million  
 ■ More than 1.5 million

Recommendations OECD:  
 \* Enhance economies of agglomeration in The Netherlands by **improving connectivity** between functional urban areas.  
 \* The National Policy for Infrastructure and Spatial Planning needs to further take into account the input and participation of **all provinces** in the definition of national priorities.

**BOUWSTENEN VOOR HET DELTAPLAN**  
 NOORDELIJK NEDERLAND EN HET STEDELIJK NETWERK NEDERLAND BETER VERBONDEN

Investeren in het spoor:  
 Lelylijn  
 Saksenlijn

+ het aanbod in Flevoland 80.000 en in het Noorden 140.000 huizen te bouwen

**university of groningen**

**ELKE REGIO TELT!**

EEN NIEUWE AANPAK VAN VERSCHILLEN TUSSEN REGIO'S

MAART 2023

Er wordt al heel lang veel meer geïnvesteerd in de Randstad dan in de regio: dat moet anders!

RIJ, ROO, RVD, RVD

**univer groningen**

Lelylijn? 'Vooral Randstad wordt drukker'

De komst van de Lelylijn heeft voor ProRail voorlopig geen prioriteit. De spoorbeheerder ziet liever dat miljarden euro's in andere projecten worden gestoken die noodzakelijker

Interview DvH en LC van 13 september 2022:

ProRail CEO ziet niks in de Lelylijn: oplossen van de problemen in de Randstad is belangrijker.

Noorden wil snelle aanpak 'spoorlessenhal's Meppel

'De grootste uitdaging is dat er leuzes gemaakt moeten worden'

Minister wordt aangeworven om te helpen

**IN HET NOORDEN**

Waar moeten die 220.000 huizen komen?

Lelylijn is een fooi voor het Noorden

Stek spoor- en huizeijld yn eigen plannen

Noorden: 1,7 miljoen inwoners. Deltaplan: 140.00 huizen → 300.000 mensen erbij? Gedaan met rust en ruimte en 'Frysk eigene'?

Bevolkingsdichtheid per km<sup>2</sup> stijgt van 200 naar 250 → Randstad 900!

Lelylijn is ook goed voor sociaal verkeer en toerisme

Meer te jongeren door Lelylijn

Er wonen 15 miljoen mensen binnen 500 km afstand: een hele grote potentiële toeristen markt!

7 mln Randstad  
 5 mln Ruhrgebied  
 2 mln Hamburg  
 0,5 mln  
 0,1 - 0,3 mln  
 < 0,1 mln

Vrijtijdsdeconomie kan topsector worden in de regionale economie van het Noorden!


| 43

## Ook Cultuur is van belang voor de regionale economie en de Brede Welvaart



**OPENBAAR MUSEUMDEPOT**  
 Welkommer...  
 Het...

**Toon moed**  
**Investeer in Nieuwe Poort bij station!!**


| 44

## Conclusies

- Beroepsbevolking is vooral praktisch opgeleid, vergrijsd snel, weinig krimp.
- Ook in het Noorden krappe arbeidsmarkt, maar er is ook nog relatief veel onbenut arbeidsaanbod en veel talent blijft hier maar kort; meer migranten?
- Investeer meer in Leven Lang Ontwikkelen en goed werkgeverschap
- Braindrain binnen het Noorden richting Groningen en Leeuwarden
- RUG trekt veel talent aan van buiten het Noorden, maar velen vertrekken een paar jaar na het afstuderen vanwege gebrek aan carrière-perspectief of baan voor de partner: braindrain, schoon export product, gemiste kans?
- We moeten het gaan doen met minder mensen, die per uur meer doen
- Focus niet enkele brede sectoren, maar op sterke (MKB) clusters.
- Zoek creatieve, innovatieve en onorthodoxe oplossingen. Help MKB met automatisering, robotisering, AI, 3D printing bijdragen aan RIS-transities.
- Er is kennis, talent, geld en tevredenheid, maar het kan beter! Lelylijn bijv.
- **Hoe willen we wonen, werken en recreëren in het Noorden in 2050?**


| 45

## Dank voor uw aandacht




RUG12

## De kracht van het Noorden

Presentatie voor de 12,5 jarige jubileumviering van Samenwerking Noord  
 Statenzaal, Provinciehuis, Groningen, 11 april 2024.

**Prof. dr. Jouke van Dijk**

Hoogleraar Regionale Arbeidsmarktanalyse, Vakgroep Economische Geografie, Faculteit Ruimtelijke Wetenschappen, Rijksuniversiteit Groningen

Email: [jouke.van.dijk@rug.nl](mailto:jouke.van.dijk@rug.nl) Website: [www.joukevandijk.nl](http://www.joukevandijk.nl)