



Human Capital, Regionale Arbeidsmarkten en Ongelijkheid

Prof. dr. Jouke van Dijk

Hoogleraar Regionale Arbeidsmarktanalyse, Vakgroep Economische Geografie, Faculteit Ruimtelijke Wetenschappen, Rijksuniversiteit Groningen

Afscheidsrede, Senaatszaal, Academiegebouw, 15 September 2022

Email: Jouke.van.dijk@rug.nl Website: www.joukevandijk.nl


1



Waar ga ik het over hebben?

- **Mensen, regio's en ongelijkheid**
- Relatie met mijn eigen onderzoek en van de vele mensen waarmee ik gedurende ruim 40 jaar heb mogen samenwerken, maar ook in relatie met het regionale en het arbeidsmarkt beleid waar ik veel heb geleerd van bestuurders waarom men iets wil, wat wel en niet werkt, en waarom dat zo is (of niet!).
- **Onderwerpen:** Regionale ongelijkheid, Migratie, Demografie, Arbeidsmarktbeleid, Brede Welvaart, Deltaplan, Lelylijn, Braindrain, Toerisme, Holwerd aan Zee.

2



John Maynard Keynes prediction in 1930:

In the summer of 1930, at the start of the Great Depression, John Maynard Keynes gave a speech in Madrid entitled «Economic Possibilities for our Grandchildren». He stated that, over time, humankind was solving its economic problems thanks to the process of capital accumulation.


He predicted that the standard of living in progressive countries would, in one hundred years, be between four and eight times higher than it was in 1930, and that the standard working week would be fifteen hours. An important societal problem foreseen in Keynes' prediction would be **how to spend leisure time** (Keynes, 1963).

3



Human Capital, Regionale Arbeidsmarkten en Ongelijkheid tussen Regio's en Mensen

4



The individual benefits of investing in human capital

- Human Capital Theory (Sjaastad, 1962) and Job Search Theory (Lippman and McCall, 1976, 1979 and Pissarides, 1976): higher educated have higher wages, lower risks of unemployment; but also better health, higher life expectancy → **education plays a crucial role.**
- Higher educated are more spatially mobile because they have lower (information and psychic) cost and higher returns in terms of future wages and they move to cities. Path-dependency: if they move once, they are more likely to move again: onward moves versus return moves.
- In- and outflows of migration are highly correlated: but destination choice has mixed relations with regional differences in wages and unemployment (e.g. Lowry, 1966). Regional differences in cultural and natural amenities and quality of life also play a role (e.g. Graves, 1980)

5



Classic question about regional growth still in debate

Literature: do "Jobs-follow-People or People-follow-Jobs?" (Borts and Stein 1964; Steinnes and Fisher 1974) or related "chicken-or-egg" (Muth 1971). Later *The Determinants of County Growth* by Carlino and Mills (1987) with lagged adjustment framework. The question relates:

- Do people move for economic factors (jobs) or amenities and quality-of-life factors? (e.g. Lowry, 1966; Partridge 2010). **Borrowed size.**
- Is the residential location decision made before or after the job location decision? (e.g., Deding et al. 2009).
- Are employment locations of firms really exogenous to residential locations? Or vice-versa (as assumed in the monocentric city model)?
- Do these patterns differ by level of education / human capital and change over time with footloose 24/7 jobs, hybrid working and self-driving cars?

6

university of groningen

Duelling theoretical models and empirical result

- **New Economic Geography** (Krugman, 1991): falling transport cost lead to concentration of people and economic activities
- **Agglomeration effects**, attractiveness of (big) cities; more jobs, higher productivity; high level facilities like universities, hospitals, etc.; cultural amenities like musea, concerts, (Glaser et al, 2001 etc., Florida, 2003)
- **Amenity migration** (Graves, mid1970s): people are moving to nice places, warm climates; Storper & Scott (2009): people only move to nice places with suitable employment; Author (2019) are cities overrated?

→ Partridge (2010): for the US, Graves is the winner!
 → Hoogstra, Van Dijk & Florax (2017) find based on a meta-analysis of 321 studies that the results are highly divergent, but that more results point towards "jobs follow people" than towards "people follow jobs".

7

university of groningen

Classification of the results: People-Follow-Jobs most unlikely

Significance

	Unweighted sample			
0.10	29,3	23,4	13,1	34,3
0.05	34,3	23,1	13,1	29,6
0.01	45,2	18,4	12,1	24,3

	Weighted sample			
0.10	23,2	23,3	12,7	40,8
0.05	29,1	22,4	13,4	35,2
0.01	39,4	19,8	12,7	28,1

0% 20% 40% 60% 80% 100%

Source: Hoogstra, Van Dijk and Florax, Spatial Economic Analysis, 2017

8

university of groningen

Agglomeration and productivity growth

Trade off between agglomeration benefits vs congestions cost (Broersma and Van Dijk, JEG, 2008)

9

university of groningen

Hoe staat het Noorden ervoor?

10

university of groningen

Ontwikkeling werkgelegenheidsgraad 1973-2010

Figuur 3.7 Ontwikkeling arbeidsplaatsen per inwoner 15-64 jaar, 1973-2010

Groei 1973-1995
 a. 1973-1995
 Bron: Bureau Louter, 2017

11

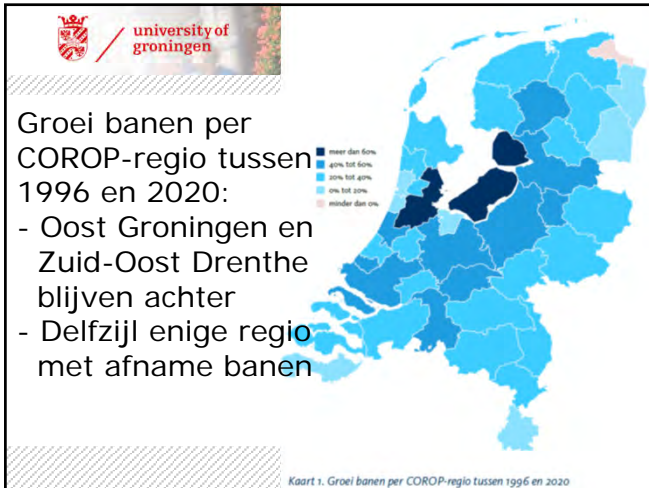
university of groningen

Stand 2015 aantal arbeidsplaatsen/inwoner 15-64 jaar en van 1995-2015

Figuur 2.2 Relatieve vertegenwoordiging en ontwikkeling arbeidsplaatsen, totale bedrijvigheid

Stand 2015
 a. Relatieve vertegenwoordiging 2015
 Groei 1995-2015
 b. Ontwikkeling 1995-2015, geschaald aan inwoners
 Bron: Bureau Louter, 2017

12



13



14



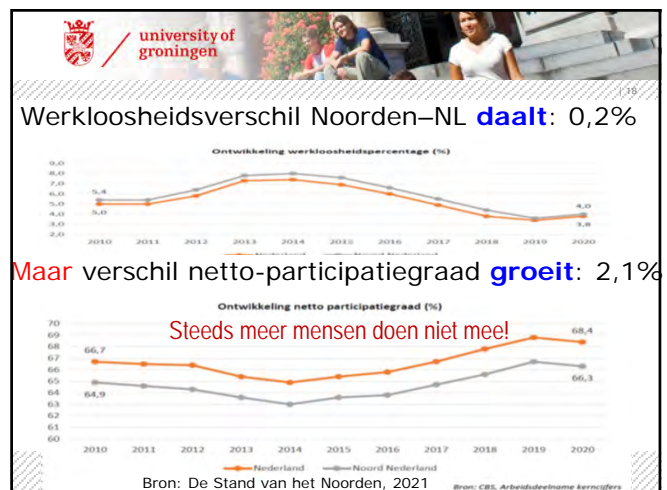
15



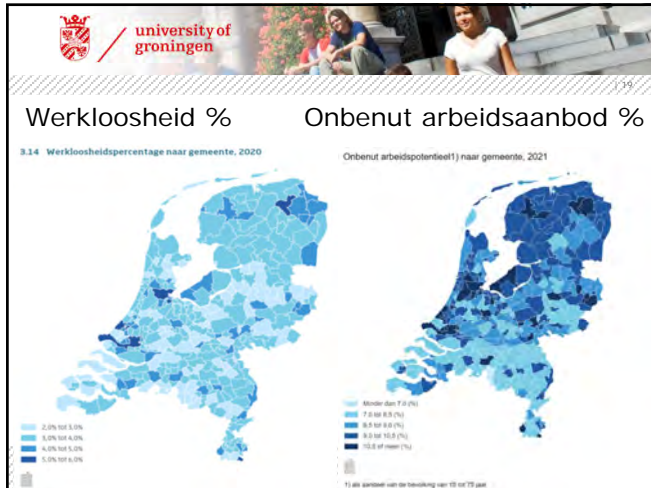
16



17



18



19

university of groningen

20

Inclusieve Arbeidsmarkt: Kansen voor iedereen!?!?

De centrale vragen voor de participatiesamenleving:

1. Hoe zorgen we er voor dat organisaties **kwantitatief** en **kwalitatief** aan **goed geschoold** personeel komen?
2. Hoe zorgen we ervoor dat **iedereen** zijn of haar **talenten** kan **benutten** in een **passende** baan?
 - ofwel: het gaat om **brede welvaart: iedereen moet meedoen en duurzame inzetbaar zijn!!**

De antwoorden op deze vragen hangen in belangrijke mate af van de individuele kenmerken van personen in combinatie met regionale arbeidsmarkt waar ze wonen en/of werken en de instituties en het nationale, regionale en lokale beleid.

20

university of groningen

21

Leefbaarheid, Geluk en Brede Welvaart

21



22



23



24

university of groningen

Demografische ontwikkelingen

25

university of groningen

Bedreigd Bestaan (1959)

30 november 1959 eerste exemplaar uitgereikt aan Commissaris van de Koningin W.A. Offerhaus.

26

27

university of groningen

Netto binnenlandse migratie stromen in Nederland:

1948/1952, 1958/1962, 1973/1977, 1996/2000

28

university of groningen

Gevolg corona?

ECONOMIE

Op zoek naar huis mét werkkamer

De trek van stad naar platteland

Sinds corona is er meer vraag naar woningen met een extra werkkamer.

29

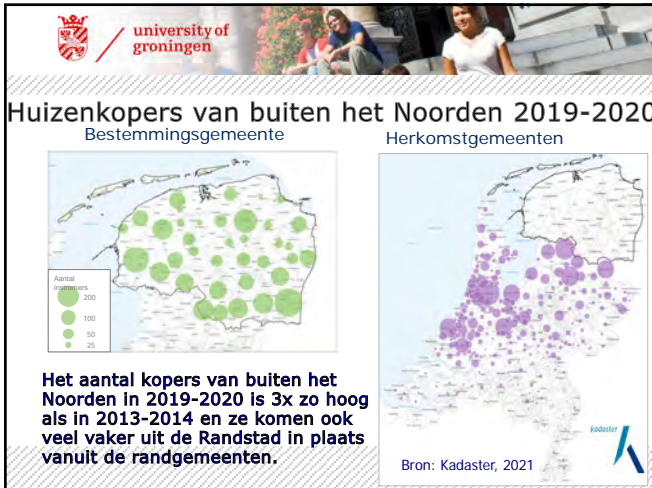
university of groningen

Recente bevolkingsontwikkeling 2020 en 2021

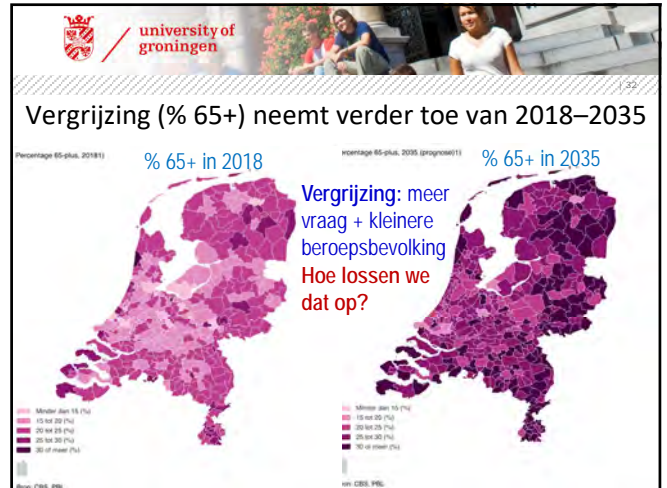
Bevolkingsontwikkeling, 2020* and Bevolkingsontwikkeling, 2021*

Bijna geen krimp meer in het Noorden!

30



31



32



33



34

university of groningen

Braindrain of schoon export product?

35



36

university of groningen

Hoe is de ongelijke ruimtelijke verdeling naar opleiding tot stand gekomen?

- Recente analyse door Femke Cossen van Talent in de Regio op basis van CBS Microdata van cohorten jongeren van 1984 tot en met 1992.
- Van deze jongeren weten we:
 - Waar woonden zij op hun 16^e en op hun 28^e?
 - Hebben ze in die periode een opleiding behaald?
 - Wonen zij op hun 28^e nog in dezelfde gemeente als op hun 16^e?
 - Wat voor patronen zien we dan?

37

university of groningen

% jongeren dat met 16 jr in een gemeente woont en met 28 jr HBO of WO diploma heeft gehaald

Aandeel jongeren dat later een hbo diploma haalt

Percentage jongeren uit de cohorten 1984-1992 dat opgroeit in gemeente x, en later een hbo diploma heeft gehaald.

<5% >30% **HBO**

Aandeel jongeren dat later een universitair diploma haalt

Percentage jongeren uit de cohorten 1984-1992 dat opgroeit in gemeente x, en later een universitair diploma heeft gehaald.

<5% >30% **WO**

Bron: Femke Cossen – Talent in de Regio, september 2022.

38

university of groningen

Welk % woont met 28 jaar nog/weer in dezelfde gemeente als met 16 jaar?

Blijven/terugkeren met een mbo diploma

Percentage van de hbo-afgeleverden uit de cohorten 1984-1992 dat op hun 28e wederom in dezelfde gemeente woont als waar zij opgroeien.

<20% >80% **MBO**

Blijven/terugkeren met een hbo diploma

Percentage van de hbo-afgeleverden uit de cohorten 1984-1992 dat op hun 28e wederom in dezelfde gemeente woont als waar zij opgroeien.

<20% >80% **HBO**

Blijven/terugkeren met een universitair diploma

Percentage van de wo-afgeleverden uit de cohorten 1984-1992 dat op hun 28e wederom in dezelfde gemeente woont als waar zij opgroeien.

<20% >80% **WO**

Bron: Femke Cossen – Talent in de Regio, september 2022.

Van de MBO's woont meer dan de helft in dezelfde gemeente met 16 als met 28 jaar, maar van de WO-ers vaak minder dan 20%!

39

university of groningen

Welk % woont met 28 niet meer in dezelfde gemeente als met 16 jaar?

Vertrekken met een mbo diploma

Percentage van de hbo-afgeleverden uit de cohorten 1984-1992 dat op hun 28e niet in dezelfde gemeente woont als waar zij opgroeien.

<20% >80% **MBO**

Vertrekken met een hbo diploma

Percentage van de hbo-afgeleverden uit de cohorten 1984-1992 dat op hun 28e niet in dezelfde gemeente woont als waar zij opgroeien.

<20% >80% **HBO**

Vertrekken met een universitair diploma

Percentage van de wo-afgeleverden uit de cohorten 1984-1992 dat op hun 28e niet in dezelfde gemeente woont als waar zij opgroeien.

<20% >80% **WO**

Bron: Femke Cossen – Talent in de Regio, september 2022.

In veel noordelijke gemeenten doen weinig jongeren een WO-opleiding en daarvan vertrekt vaak >80% → braindrain!

40

university of groningen

Groningen strijdt tegen lonkende Randstad

RICHOLDI BRANDSMÁ

Groningen De strijd om de studentmarkt is al los. Groningen zet alle zinnen bij om studenten voor de stad te behouden als ze klaar zijn met hun studie.

Volgens weekblad Elsevier is Groningen de leukste studentenstad van Nederland. Van de duizenden KEI-lopers die maandag arriveerden, verdwijnt desondanks het merendeel over een paar jaar richting Randstad. Op zoek naar het werk dat ze in Groningen of de directe omgeving niet kunnen vinden. „Groningen is een geweldige stad, maar zou 200 kilometer naar beneden moeten liggen. De stad ligt overal te ver vandaan”, zegt laatstejaarsstudent verpleegkunde Laura in een gesprek met deze krant. „Als de locatie beter was geweest, was ik hier blijven wonen.”

Naar de mening van wethouder Joost van Keulen (VVD, economische zaken) kiezen veel afgestudeerden te snel voor een vertrek. „Het is een illusie te denken dat we in Groningen alle afgestudeerden een baan kunnen bieden. Dus dat er mensen vertrekken, is te begrijpen. Maar we willen wel dat mensen de keuze weloverwogen maken.”

De wethouder vindt dat studenten zich meer zouden moeten verdiepen in de stad waar ze hun studententijd doorbrengen. Hij be-

‘Weggaan uit de Stad moet een weloverwogen keuze zijn’

gript niet dat een student tegen de ze krant zegt dat er weinig culturele voorzieningen zijn. „Gronings heeft behoorlijk veel te bieden.”

Van Keulen wil studenten helpen hun kennis over de stad te vergroten. Daarvoor heeft de wethouder een verbod geloten met de Rijksoverheid Groningen, Hanzehogeschool, studentenverenigingen en bedrijfsleven. „We organiseren bijdragen, maar merken dat het een uitdaging is hiervoor studenten te interesseren.”

pagina 26

41

GRONINGEN 26 dinsdag 17 augustus 2023

Wie zet de roltrap naar de Randstad stil?

Duizenden studenten stromen deze wekers Groningen binnen. Wanneer de studie erop zit, verlaat het gros de stad weer met zo snel. Waarom?

Groningen is een geweldige stad, maar zou 200 kilometer naar beneden moeten liggen. De stad ligt overal te ver vandaan”, zegt laatstejaarsstudent verpleegkunde Laura in een gesprek met deze krant. „Als de locatie beter was geweest, was ik hier blijven wonen.”

Naar de mening van wethouder Joost van Keulen (VVD, economische zaken) kiezen veel afgestudeerden te snel voor een vertrek. „Het is een illusie te denken dat we in Groningen alle afgestudeerden een baan kunnen bieden. Dus dat er mensen vertrekken, is te begrijpen. Maar we willen wel dat mensen de keuze weloverwogen maken.”

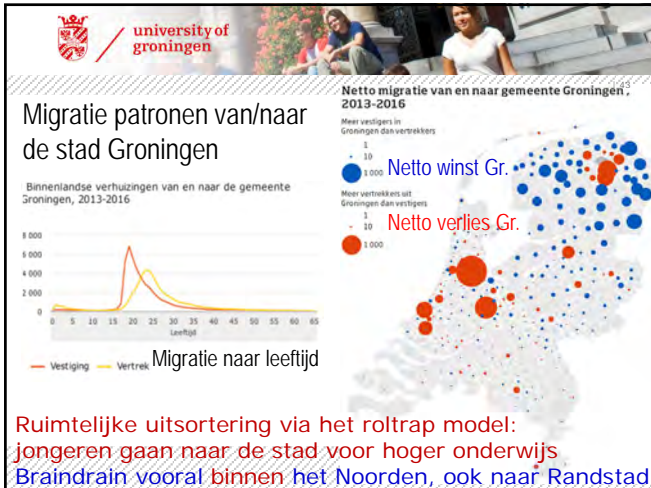
De wethouder vindt dat studenten zich meer zouden moeten verdiepen in de stad waar ze hun studententijd doorbrengen. Hij be-

Wethouder wil onderzoek naar motieven vertrekkende studenten

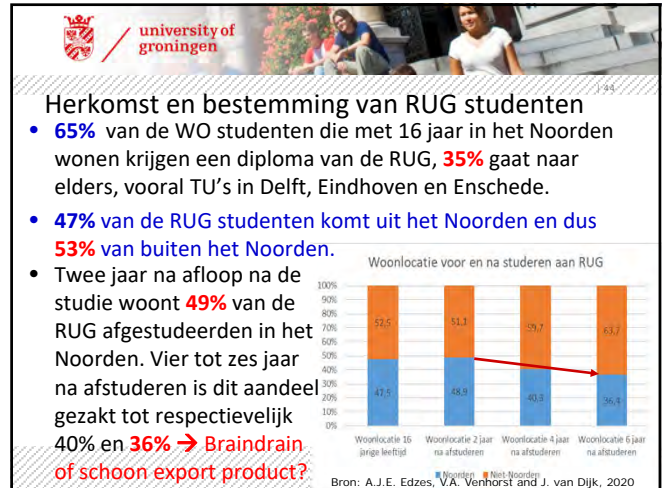
Wethouder Joost van Keulen wil onderzoek naar de motieven van studenten die Groningen verlaten. Hij wil weten waarom ze vertrekken en hoe de stad kan blijven wonen. Hij wil ook weten hoe de stad kan blijven wonen.

pagina 26

42



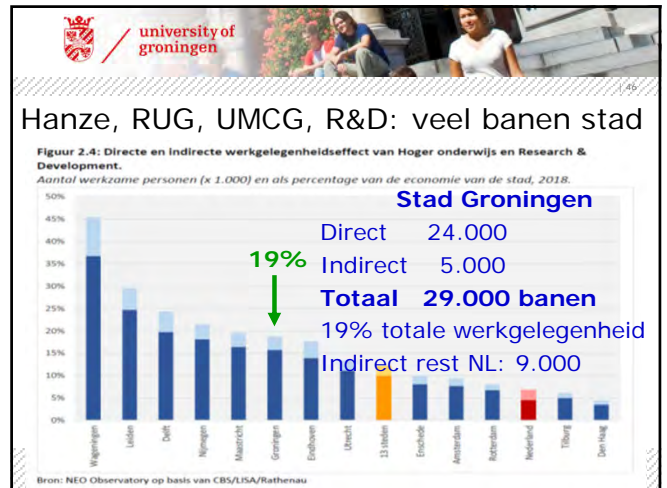
43



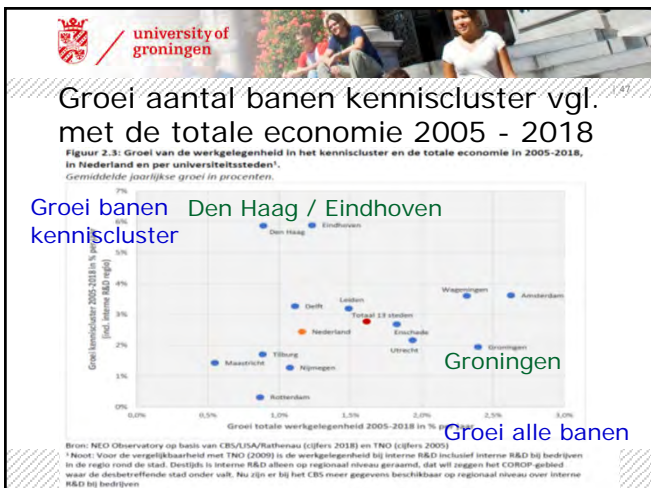
44



45



46



47



48

university of groningen

OECD (2014) Territorial Review for the Netherlands "Functional Urban Areas"

Figure 1.21 Location and size of functional urban areas in the Netherlands
Population data 2010

Legend

- More than 1 million
- Between 500,000 and 1 million
- Between 100,000 and 500,000

Recommendations OECD:

- * Enhance economies of agglomeration in The Netherlands by improving connectivity between functional urban areas.
- * The National Policy for Infrastructure and Spatial Planning needs to further take into account the input and participation of all provinces in the definition of national priorities.

49

university of groningen

BOUWSTENEN VOOR HET DELTAPLAN
NOORDELIJK NEDERLAND EN HET STEDELIJK NETWERK NEDERLAND BETER VERBONDEN

Investeren in het spoor:

Lelylijn
Saksenlijn

+ het aanbod in het Noorden 140.000 huizen te bouwen

50

university of groningen

DECSIO SWECO

Evaluatie Deltaplan via MKBA en Brede Welvaart:

1. voor het Noorden
2. nationaal

Discussie: inschatting agglomeratie-effecten

Scenario	Region	Productivity	GDP	Employment	Population
Scenario 1	North	1.15	1.25	1.10	1.10
	Rest of the country	1.00	1.00	1.00	1.00
Scenario 2	North	1.10	1.15	1.05	1.05
	Rest of the country	1.00	1.00	1.00	1.00

51

university of groningen

Agglomeratie effect: Matching, Sharing, Learning

- **Matching:** een grotere concentratie van bedrijven en werknemers leidt tot lager zoekkosten op de arbeidsmarkt en betere en snellere matches tussen bedrijven en werknemers.
- **Sharing:** een hogere concentratie van economische activiteiten vergroot het draagvlak voor hoogwaardige lokale voorzieningen waardoor bedrijven en werknemers profiteren van betere services.
- **Learning:** de nabijheid van bedrijven en werknemers leidt tot (on)bedoelde kennisoverdrachten en andere informatievoordelen.
- Hoe werkt dat als we twee dagen per week thuiswerken en daar de productie realiseren?

52

university of groningen

Agglomeration and productivity growth

Growth

Linear infinite growth?

Waar zitten Amsterdam en Groningen op deze curves?

Trade off between agglomeration benefits vs congestions cost (Broersma and Van Dijk, JEG, 2008)

53

university of groningen

Berekening agglomeratie effecten MKBA van het Deltaplan en de Lelylijn

Gebaseerd op CPB Stad en Land (2010):

- Als de dichtheid in een stedelijke regio verdubbeld, wordt de productiviteit 2 tot 10 procent hoger.
- Op basis hiervan wordt bij de berekening van de agglomeratie effecten aangenomen dat een verdubbeling van de bevolking in Noord-Nederland leidt tot een productiviteitsstijging van 2 procent.
- Omdat de dichtheid in de Randstad hoger is dan in het Noorden leidt een halvering van de bevolking in de rest van het land tot een productiviteitsdaling van 2,5 procent.

54

university of groningen

Uitkomsten MKBA Deltaplan en Lelylijn:

Effecten:	Noorden		Nationaal	
(in miljarden)	Delta	Lelylijn	Delta	Lelylijn
Investeringskosten	-13,1	-10,2	-13,1	-10,2
Mobiliteitseffecten	2,3	1,4	2,7	1,7
Maatschappelijk:				
Agglomeratie-effect	3,6	2,4	-2,7	-1,8
Woongenot	1,1	0,9	1,1	0,9
Saldo Kosten/Baten	-6,1	-5,5	-12,0	-9,4

De positieve agglomeratie effecten van 3,6 mld v/h Noorden hebben een negatief effect van -6,3 mld voor de rest van het land om uit te komen op -2,7!

55

university of groningen

Negatief effect 6,3 mld.: Hoe reëel is dat?

- Ja, spreiding van bevolking door Deltaplan is zeer schadelijk voor Nederland? Als dat waar is, dan geldt het omgekeerde ook → ALLE Nederlanders laten verhuizen naar Amsterdam heeft dan grote positieve agglomeratie effecten voor Nederland!
- Nee? Er zijn nogal wat studies met tegenargumenten: Kaartjes Louter 1995-2016; Studie Ruimte te over, Ruimte te kort (1996): spreiding banen/bevolking lever miljarden op! Artikel Broersma en Van Dijk in JEG (2008), OECD Territorial Review (2014), PBL (2019): er is een trickle down effect van investeringen in de periferie naar Randstad, maar niet andersom!
- In veel landen worden agglomeratie-effecten niet meer meegenomen in MKBA's van infrastructuur projecten. (Krabbenborg en Tillema, 2022; Wangsness et al., 2017)
- Brede Welvaart analyse geeft een realistischer beeld dan MKBA
- Financiering Lelylijn: eindelijk profijt van 450 mld aardgasbaten?

56

university of groningen

Uitkering (per inwoner) uit gemeentefonds naar gemeentegrootte in 2019

Figuur 26: Relatie gemeentevang en het totaal ontvangen uitkeringsbedrag per inwoner, 2019

Waaronder: Vlissingen, Heerlen, Rotterdam, Den Haag, Amsterdam, Utrecht.

Waaronder krijgen de grote steden zoveel? Waaronder kunnen die dat niet afromen en financieren uit die agglomeratievoordelen via de WOZ of zo?

57

univer gronin

Lelylijn? 'Vooral Randstad wordt drukker'

De komst van de Lelylijn heeft voor ProRail voorlopig geen prioriteit. De spoorbeheerder ziet liever dat miljarden euro's in andere projecten worden gestoken die noodzakelijker zijn om ervoor te zorgen dat de treinen ook in de toekomst kunnen blijven rijden. Dat zegt ceo John Voppen.

Interview DvH en LC van 13 september 2022:

ProRail CEO ziet niks in de Lelylijn: oplossen van de problemen in de Randstad is belangrijker.

58

IN HET NOORD

Waar moeten die 220.000 huizen komen?

Lelylijn foar de Hollanners

Noorden: 1,7 miljoen inwoners. Deltaplan: 140.00 huizen → 280.000 mensen erbij? Gedaan met rust en ruimte en 'Frysk eigene'?

Lelylijn is een foel voor het Noorden

Meer te kiezen voor jongeren door Lelylijn

Stek spoar- en huzejild yn eigen plannen

59

university of groningen

Waar liggen de kansen voor het Noorden voor het vergroten van de Brede Welvaart?

60

university of groningen

Beleidsoverwegingen

- "PLACE PROSPERITY VERSUS PEOPLE PROSPERITY"
→ gaat het om **gelijkheid tussen mensen of tussen regio's?** (Ongelijkheid tussen mensen binnen regio's kan groot zijn en tussen regio's klein!)
- "WORKERS TO THE WORK OR WORK TO THE WORKERS?"
- GENERATIEVE vs DISTRIBUTIEVE GROEI
→ beleid voor **extra groei of alleen herverdeling?**
- "NATIONAL EFFICIENCY VERSUS REGIONAL EQUITY"
→ **rechtvaardigheid of doelmatigheid** in samenhang met het "koek"-denken

61

university of groningen

Gelijkheid of doelmatigheid: het 'koek' denken

Wat heeft A het liefst?
Net zoveel als B of een zo hoog mogelijk inkomen?

En wat wil B?
Waar kiest het Noorden voor?
Kan dat ook echt?
En hoe dan?

62

DE ZEVEN VINKJES

JORIS LUYENDIJK
Hoe mannen zoals ik de baas spelen
Uitgeverij Pluin

De zeven vinkjes:

1. Eén hoog opgeleide ouder
2. Eén in NL geboren ouder
3. Man
4. Hetero
5. Wit
6. Gymnasium of VWO
7. Universitaire opleiding

→ zijn die er ook voor regio's?

63

university of groningen

Seven attributes superior performance:

1. **City system:** the presence in a region of a group of medium-sized cities (population: 40,000 to 150,000) in combination with a large city (borrowed size);
2. **Human resources:** high educational levels, moderate wages;
3. **Accessibility:** proximity to major markets and large urban centers in a physical sense, new ideas and broadband internet;
4. **Producer services:** a varied set of firms specialized in consulting, advertisement, finance, etc.;
5. **Institutional infrastructure:** a supporting high quality local government with strategies and leadership from the region itself;
6. **Image:** a positive social climate and a local environment conducive to cooperation among institutions and organizations;
7. **Industrial size mix:** many small and medium-sized firms easily leading to knowledge spillovers, as opposed to dominance of a few large firms. (Source: Cuadrado-Roura, 2001; Van Dijk, c.s. 2019)

64

university of groningen

Seven attributes for regional decline

1. **Located in the periphery** of the national/continental space economy, i.e. inhabited spaces located beyond a one-hour drive from an urban centre;
2. **Not located** along a major transport axis or trade route;
3. **No urban area** of over 100,000 and/or less than three urban areas with over 40,000 within a 100 km range of each other;
4. An economic base in **resource exploitation** and/or primary processing;
5. A resource base whose limits of (profitable) exploitation have been reached;
6. Presence of Weberian weight-losing industries, capital intensive, with high labor productivity and high wages;
7. Climatic and geographical conditions that limit year-round **tourism**. (Source: Polèse and Shearmur, 2006; Van Dijk c.s., 2019)

65

university of groningen

De vestigingsvoorkeuren van ondernemers van in 2020

Voorkeuren alle **Nederlandse** bedrijven: Centraal Nederland meest populair

Bedrijven hebben een voorkeur voor de eigen regio

Groningen
Fryslân
Drenthe

Bron: Fryslân als Vestigingsplaats: Koster & Kamminga (Januari 2022). Onderzoek in opdracht van: Provincie Fryslân en Innovatiepact Fryslân; voortzetting onderzoeken Pellenburg/Meester vanaf 1983.

66

university of groningen

De verandering van de vestigingsvoorkeuren van Friese ondernemers van in 1983-2020: ook bij hen wordt Fryslân steeds populairder!

1983-1993 2003-2012 2020

Source: Fryslân als Vestigingsplaats: Koster & Kamminga (Januari 2022). Onderzoek in opdracht van: Provincie Fryslân en Innovatiepact Fryslân; voortzetting onderzoeken Peilenburg/Meester vanaf 1983.

67

university of groningen

Er is heel veel geld, regionaal (NPG 1,15 miljard), nationaal (GroEIFonds) en Europees (JTF, EFRO. Etc. > 500 miljoen), maar integrale visie op de besteding en relatie met brede welvaart is mager.

Een gemeenschappelijke visie met ondersteunende fondsen

ESF, NPG, EFRO, JTF

2021 Toekomstbeeld 2050

Advies SER Noord Nederland

68

university of groningen

RESEARCH- EN INNOVATIESTRATEGIE VOOR SLIMME SPECIALISATIE (RIS3) VOOR NOORD-NEDERLAND 2021-2027

Doel is het vergroten van de Brede Welvaart: waar liggen de kansen? SER Noord-Nederland:

1. Energietechniek en -transitie; Waterstof, Kernenergie
2. Groene chemie;
3. Smart Industry;
4. Agrifood & Health;
5. Watertechniek;
6. Digitalisering;
7. Toerisme/Vrijtijdseconomie.

Cruciaal: Human Capital, ofwel geschikt personeel
Kennis? → Universiteit van het Noorden
Meer inwoners? → Deltaplani

SPECIALISATIES DOOR TRANSITIES 'WOORD-NEDERLAND: CIRCULAIR, GELUKKIG EN INCLUSIEF'

69

IN HET NIEUWS 3

Dark Sky-toerisme: kans tegen krimp

Waddenkust wil alleen belevingstoerist

Lelylijn is ook goed voor toerisme

Winsum bedolven onder toeristen

70

Omroegverhaal

Zo ziet de markt voor Nederlandse vakantiewoningen eruit

71

24 GRONINGEN

Toerist (iets) positiever over provincie

Groningen is erg onbekend: toeristen die in Groningen geweest zijn, zijn lovend (cijfer 7,8), maar die er niet recent geweest zijn niet: 6,4

Bezoekers roemen de rust, ruimte en natuur in Groningen

Met de veerpont naar Noorwegen

72

university of groningen

Pier Holwerd naar Ameland



Holwerd heeft er niks aan!

73

university of groningen




Vergelijking met Duitsland: Carolinensiel

74

university of groningen

Bottom-up bewonersinitiatief



Spoelmeer

Holwerd aan Zee!

75

university of groningen

Cijfers plannen Holwerd aan Zee slaan dieprood uit

in het nieuws 3

Komt Holwerd nog wel aan zee?

Entousiasme blijft voor Holwerd aan Zee

Dragers waterproject Holwerd: even ademhalen en doorgaan

fryslân 23

Holwerd aan Zee: 1200 bedden nodig

Vrees voor veruyppen Waddeneilanden

76

university of groningen

Final remarks

77

RUG10 university of groningen

Human Capital, Regionale Arbeidsmarkten en Ongelijkheid

Prof. dr. Jouke van Dijk

Hoogleraar Regionale Arbeidsmarktanalyse, Vakgroep Economische Geografie, Faculteit Ruimtelijke Wetenschappen, Rijksuniversiteit Groningen

Afscheidsrede, Senaatszaal, Academiegebouw, 15 September 2022

Email: Jouke.van.dijk@rug.nl Website: www.joukevandijk.nl

78