

RUG1 university of groningen

Regional Science en Brede Welvaart: wat is de relevantie voor beleid van ongelijkheid tussen mensen en regio's?

Presentatie werksessie Regional Science Association Nederland op het congres Samen werken aan Brede Welvaart, Werkwarenhuis, Den Bosch, 9 November 2022.

Prof. dr. Jouke van Dijk

Hoogleraar Regionale Arbeidsmarktanalyse, Vakgroep Economische Geografie, Faculteit Ruimtelijke Wetenschappen, Rijksuniversiteit Groningen
Voorzitter SER Noord Nederland

Email: jouke.van.dijk@rug.nl Website: www.joukevandijk.nl

1

university of groningen

Waar ga ik het over hebben?

- Regional Science gaat over het verklaren van ongelijkheid tussen Mensen & Regio's: **Place Matters!**
- Om regionale verschillen en regionale mobiliteit te verklaren is meer nodig dan regionaal economische verschillen in BNP, banen, inkomen en werkloosheid.
- Locatiekenmerken als infrastructuur, grondstoffen, landschap, klimaat etc. spelen een belangrijke rol en dan ben je al snel bij **Brede Welvaart**.
- Wat moeten bestuurders als doel kiezen en welke instrumenten werken wel of niet en waarom is dat zo?
- Wat is beter voor Nederland: concentratie van activiteiten / investeringen in de Randstad of spreiden over het hele land? Waar is het hoogste rendement?**

2

university of groningen

Classic question about regional growth still in debate

Literature: do "Jobs-follow-People or People-follow-Jobs?" (Borts and Stein 1964; Steinnes and Fisher 1974) or related "chicken-or-egg" (Muth 1971). Later *The Determinants of County Growth* by Carlino and Mills (1987) with lagged adjustment framework. The question relates:

- Do people move for economic factors (jobs) or amenities and quality-of-life factors? (e.g. Lowry, 1966; Partridge 2010). **Borrowed size.**
- Is the residential location decision made before or after the job location decision? (e.g., Deding et al. 2009).
- Are employment locations of firms really exogenous to residential locations? Or vice-versa (as assumed in the monocentric city model)?
- Do these patterns differ by level of education / human capital and change over time with footloose 24/7 jobs, hybrid working and self-driving cars?

3

university of groningen

Duelling theoretical models and empirical result

- New Economic Geography** (Krugman, 1991): falling transport cost lead to concentration of people and economic activities
- Agglomeration effects**, attractiveness of (big) cities; more jobs, higher productivity; high level facilities like universities, hospitals, etc.; cultural amenities like musea, concerts, (Gleaser et al, 2001 etc., Florida, 2003)
- Amenity migration** (Graves, mid1970s): people are moving to nice places, warm climates; Storper & Scott (2009): people only move to nice places with suitable employment; Author (2019) are cities overrated?

→ Partridge (2010): for the US, Graves is the winner! **Brede Welvaart!**

→ Hoogstra, Van Dijk & Florax (2017) find based on a meta-analysis of 321 studies that the results are highly divergent, but that more results point towards "jobs follow people" than towards "people follow jobs".

4

university of groningen

Classification the results: People-Follow-Jobs most UNlikely

Significance

	NI	JP	PJ	DC
Unweighted sample				
0.10	29,3	23,4	13,1	34,3
0.05	34,3	23,1	13,1	29,6
0.01	45,2	18,4	12,1	24,3
Weighted sample				
0.10	23,2	23,3	12,7	40,8
0.05	29,1	22,4	13,4	35,2
0.01	39,4	19,8	12,7	28,1

Source: Hoogstra, Van Dijk and Florax, *Spatial Economic Analysis*, 2017

5

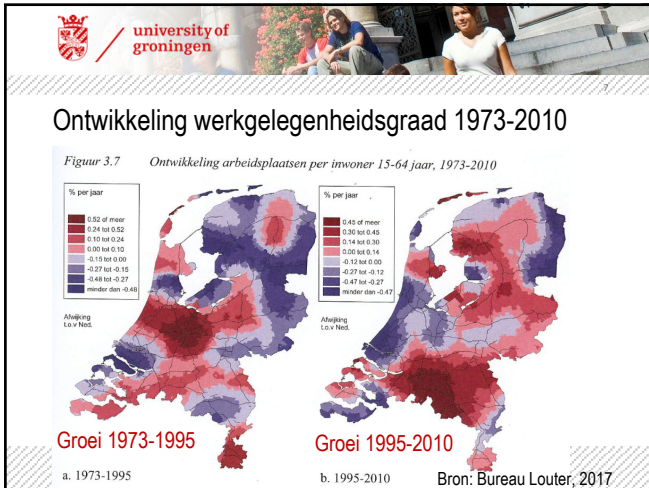
university of groningen

Regionaal economische ontwikkeling in Nederland

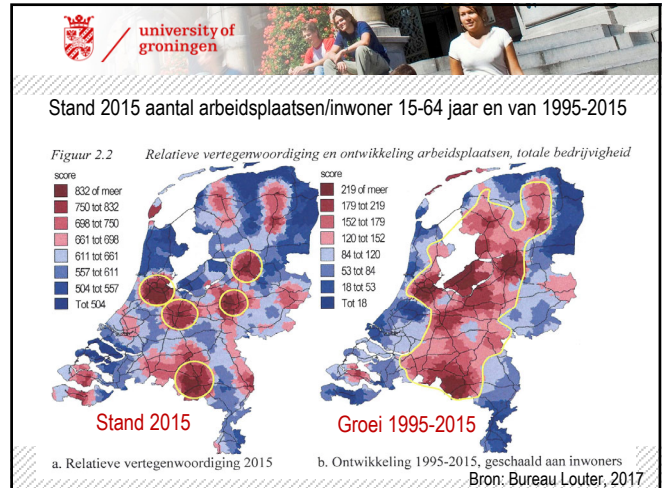
6

Dia 1

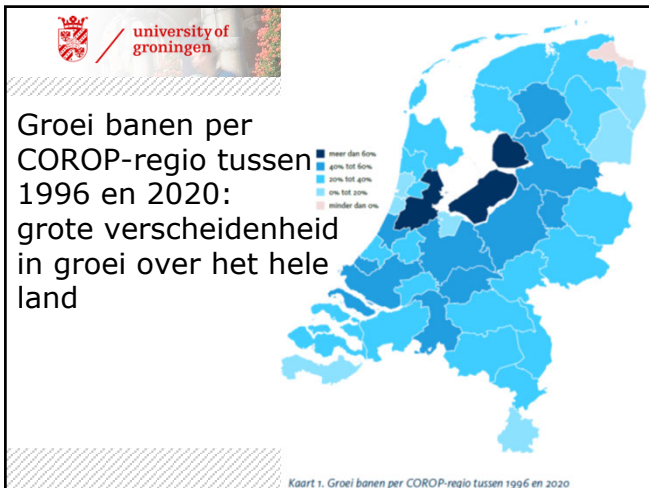
- RUG1** To set the date:
- * >Insert >Date and Time
 - * At Fixed: fill the date in format mm-dd-yy
 - * >Apply to All
- RUG, 30/08/2007



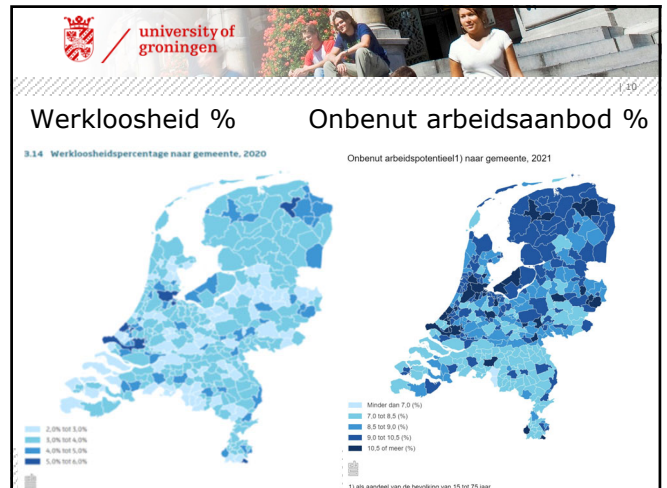
7



8



9



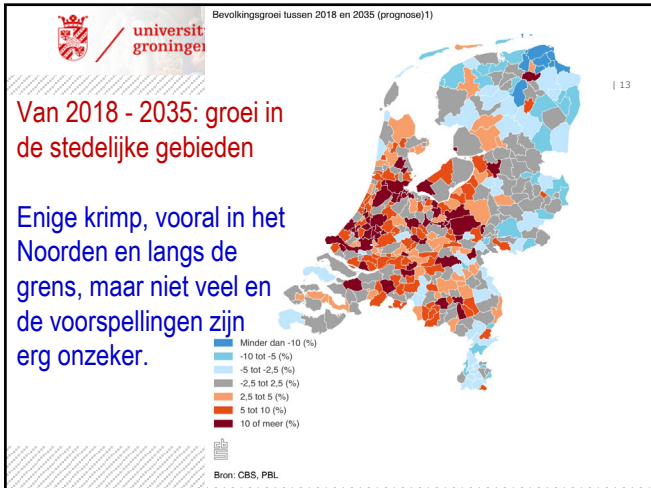
10



11



12



13

Gevolg corona?

ECONOMIE

Op zoek naar huis met werkkamer

De trek van stad naar platteland

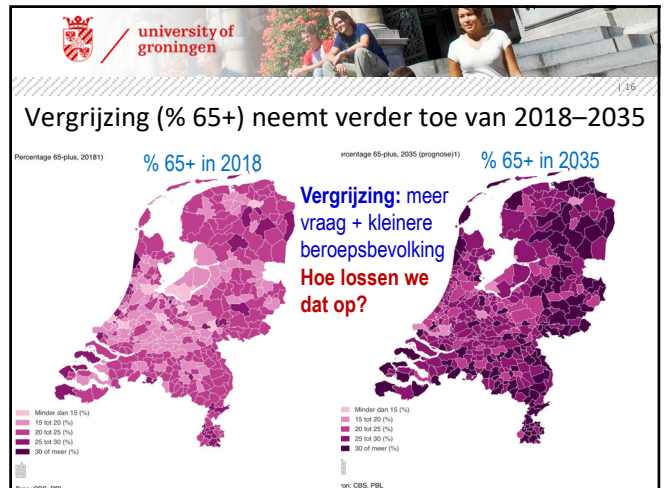
Sinds corona is er meer vraag naar woningen met extra werkkamer

De trek uit de stad was nu juist de jacht op een huis met een werkkamer. Dit is de reden waarom er nu meer vraag is naar woningen met een extra werkkamer. Dit is vooral in de Randstad en de regio's rondom de Randstad te zien. De vraag naar woningen met een extra werkkamer is nu veel hoger dan voorheen. Dit is vooral in de Randstad en de regio's rondom de Randstad te zien. De vraag naar woningen met een extra werkkamer is nu veel hoger dan voorheen.

14



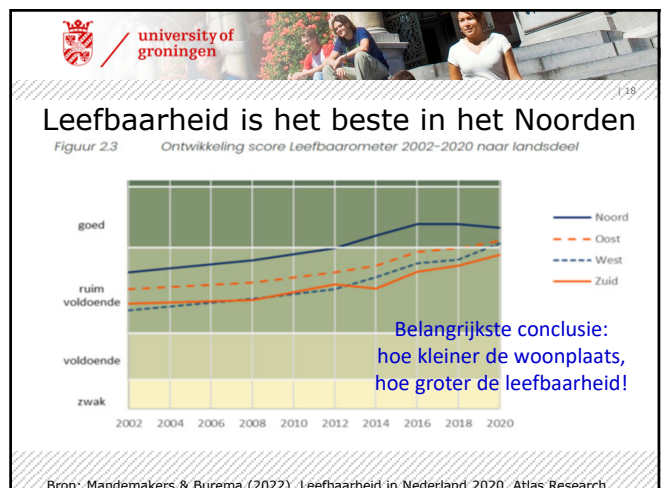
15



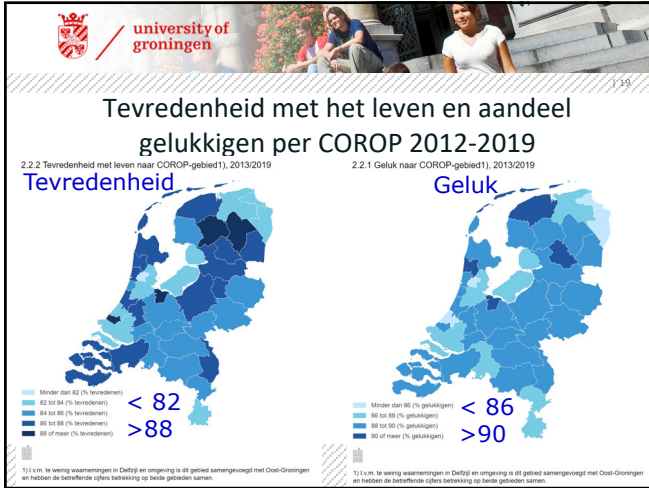
16

Leefbaarheid, Geluk en Brede Welvaart

17



18



19



20

Brede welvaart in Fryslân in detail

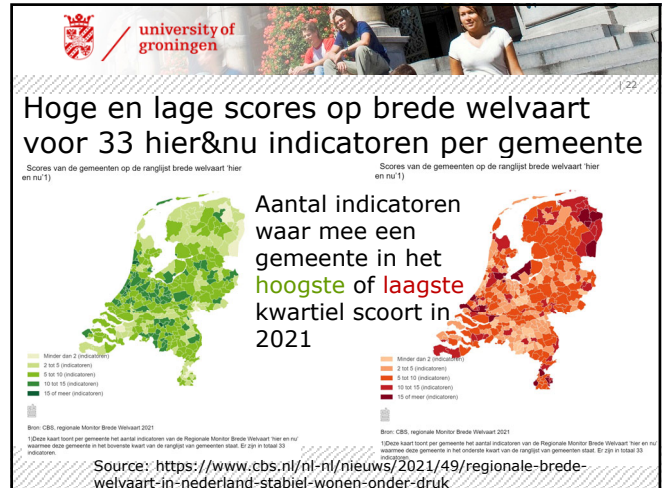
Hier & Nu Later

■ **Hoog:** Welzijn, Wonen, Samenleving, Veiligheid, Milieu, Gezondheid, Natuur, Sociale cohesie

■ **Laag:** Materiële Welvaart: BBP en Inkomen, Arbeidsduur, aanwezigheid Banen en Hoger Opgeleiden, Afstand voorzieningen

Bron: CBS, Regionale Monitor Brede Welvaart 2021

21



22



23

Waar liggen de kansen voor voor het vergroten van de Brede Welvaart voor heel Nederland en hoe verdeel je dat over de regio's?

24

university of groningen

Beleidsoverwegingen

- "PLACE PROSPERITY VERSUS PEOPLE PROSPERITY"
→ gaat het om **gelijkheid tussen mensen of tussen regio's**? (Ongelijkheid tussen mensen binnen regio's kan groot zijn en tussen regio's klein!)
- "WORKERS TO THE WORK OR WORK TO THE WORKERS?"
- GENERATIEVE vs DISTRIBUTIEVE GROEI
→ beleid voor **extra groei of alleen herverdeling**?
- "NATIONAL EFFICIENCY VERSUS REGIONAL EQUITY"
→ **rechtvaardigheid of doelmatigheid** in samenhang met het "koek"-denken

25

university of groningen

Gelijkheid of doelmatigheid: het 'koek' denken

Wat heeft A het liefst?
Net zoveel als B of een zo hoog mogelijk inkomen?
En wat wil B?

En hoe is dat voor regio's?
Zijn verschillen erg?
En waar moet je investeren?
Wat draagt een regio bij aan de nationale brede welvaart, zowel 'hier en nu' als 'later'?

26

university of groningen

OECD (2014) Territorial Review for the Netherlands "Functional Urban Areas"

Figure 1.21. Location and size of functional urban areas in the Netherlands. Population data, 2008.

Legend:
 - More than 2 million
 - Between 1.5 and 2 million
 - Between 1 million and 1.5 million
 - Between 500,000 and 1 million
 - Below 500,000

Recommendations OECD:
 * Enhance economies of agglomeration in The Netherlands by improving connectivity between functional urban areas.
 * The National Policy for Infrastructure and Spatial Planning needs to further take into account the input and participation of all provinces in the definition of national priorities.

27

university of groningen

Hoe vertaal je Brede Welvaart nu naar beleid?

28

university of groningen

RESEARCH- EN INNOVATIESTRATEGIE VOOR SLIMME SPECIALISATIE (RIS3) VOOR NOORD-NEDERLAND 2021-2027

Doel is het vergroten van de Brede Welvaart: waar liggen de kansen?
 SER Noord-Nederland:
 1. Energietechniek en -transitie; Waterstof, Kernenergie
 2. Groene chemie;
 3. Smart Industry;
 4. Agrifood & Health;
 5. Watertechniek;
 6. Digitalisering;
 7. Toerisme/Vrijtijdseconomie.
 Cruciaal: Human Capital, ofwel geschikt personeel
 Kennis? → Universiteit van het Noorden
 Meer inwoners? → Deltaplani

SPECIALISATIES DOOR TRANSITIES
 'NOORD-NEDERLAND: CIRCULAIR, GELUKKIG EN INCLUSIEF'

29

university of groningen

Brede Welvaart: FR GR DR

Doel RIS3 vergroten Brede Welvaart.
 Maar welke indicatoren wil je dan verbeteren? En wat voor beleidsmaatregelen kunnen dat bewerkstelligen?
 Het 'verhaal': Wat heeft de burger in Loppersum eraan?' ontbreekt vaak bij projectvoorstellen!

Indicator	FR	GR	DR
... (table content is dense and partially illegible)

Significante trend veranderingen: ▲ positieve trend, ▼ negatieve trend, * significante trend, ** niet-significante trend.

30

university of groningen

Wat is bijdrage regio aan brede welvaart? Waar wordt BNP, werk, inkomen, brede welvaart gerealiseerd?

* Werklocatie?
* Woonlocatie? (thuiswerken!)
* Recreatie / vakantie locatie?

Omzettingverhaal

Zo ziet de markt voor Nederlandse vakantiewoningen eruit

31

university of groningen

BOUWSTENEN VOOR HET DELTAPLAN
NOORDLIJK NEDERLAND EN HET STEDELIJK NETWERK NEDERLAND BETER VERBODEN

Investeren in het spoor:
Lelylijn
Saksenlijn

+ het aanbod in het Noorden 140.000 huizen te bouwen

32

university of groningen

DECISIO SWECO

Evaluatie Deltaplan via MKBA en Brede Welvaart:

1. voor het Noorden
2. nationaal

Discussie: inschatting agglomeratie-effecten

Scenario	2020	2025	2030	2035
Regionale effecten	433	667	414	634
Nationale effecten	412	708	414	659
Totaal effecten	845	1375	828	1293

33

university of groningen

Conclusies

- Regional Science weet al heel lang dat regionale verschillen verklaren meer vergt dan werk en inkomen.
- Er zijn nog steeds flinke regionale verschillen in Nederland, maar die verschuiven steeds meer van tussen landsdelen naar binnen landsdelen.
- De vraag: **Wat is beter voor Nederland? concentratie van activiteiten / investeringen in de Randstad of spreiden over het hele land? Waar is het hoogste rendement? Verschilt tussen MKBA en Brede Welvaart.**
- Brede welvaart gebruiken als beleidsdoelstelling is erg "in" en heel goed. Maar de vertaling naar concrete beleidsdoelen en de relatie met beleidsmaatregelen kan nog veel beter. **Hoe dan? Bottom up approach?**

34

university of groningen

Thank you for your attention

35

university of groningen

Regional Science en Brede Welvaart: wat is de relevantie voor beleid van ongelijkheid tussen mensen en regio's?

Presentatie werksessie Regional Science Association Nederland op het congres Samen werken aan Brede Welvaart, Werkwarenhuis, Den Bosch, 9 November 2022.

Prof. dr. Jouke van Dijk

Hoogleraar Regionale Arbeidsmarktanalyse, Vakgroep Economische Geografie, Faculteit Ruimtelijke Wetenschappen, Rijksuniversiteit Groningen
Voorzitter SER Noord Nederland

Email: Jouke.van.dijk@rug.nl Website: www.joukevandijk.nl

36

Dia 36

RUG12 To set the date:

* >Insert >Date and Time

* At Fixed: fill the date in format mm-dd-yy

* >Apply to All

RUG, 30/08/2007