

RUG1 / university of groningen

Lelylijn voor meer Brede Welvaart in het Noorden én in Nederland

Presentatie Lelylijn Symposium
Theater 't Voorhuys in Emmeloord, 6 maart 2024

Prof. dr. Jouke van Dijk

Hoogleraar Regionale Arbeidsmarktanalyse, Vakgroep Economische Geografie, Faculteit Ruimtelijke Wetenschappen, Rijksuniversiteit Groningen

Email: Jouke.van.dijk@rug.nl Website: www.joukevandijk.nl

RUG1 / university of groningen

12 Waar ga ik het over hebben?

- Waarom is er nog **geen** Lelylijn?
- Waarom moet de Lelylijn er **wel (snel)** komen?
- Gaan noorderlingen dan in de Randstad werken en is het **slecht** voor de noordelijke economie?
- Als meer mensen in het Noorden komen wonen, is het dan gedaan met de **rust en de ruimte**?
- Is de aanleg **niet rendabel** en dus geen goede investering voor de BV Nederland?
- → Maatschappelijk Kosten Baten Analyse (MKBA) versus Brede Welvaart.
- Vreemde **negatieve agglomeratie-effecten in MKBA**.

RUG1 / university of groningen

13 Al decennia praten over spoorlijn Randstad-Noorden:

1992

1946

Alb. 18. Spoorwegverbinding Amsterdam-Drachten-Groningen-Bremen-Hamburg

Bron: De DAG van morgen – concept ontwikkelingsperspectief voor de DAG-driehoek, 1992. Rapport in het kader van de 4^e Nota Ruimtelijk Ordening. DAG = Drachten – Assen – Groningen

Bron: Het Hollandsche Uitgeverhuis, 1946. Met voorwoord directeur NS Hupkes

RUG1 / university of groningen

14 Decennia discussie over spoorlijn Randstad-Noorden

- Jaren 30: plan trein via de Afsluitdijk: aanleg uitgesteld in augustus 1940 door de Duitsers; afstel in 1956 met als argument: *“dat er thans en ook in de nabije toekomst geen aanleiding is tot aanleg van een spoorlijn over de Afsluitdijk”*
- In Structuurschema Verkeer en Vervoer 1977 staat een trein via Lelystad, Emmeloord, Heerenveen, Drachten naar Groningen
- 2^e SVV 1988 weer weg: nu verbeteren lijn via Amersfoort / Zwolle
- **Eind jaren negentig: Commissie Langman adviseert onderzoek aanleg Zuiderzeelijn via Emmeloord/Heerenveen/Drachten**
- Begin deze eeuw: plan Zuiderzeelijn met Magneetweefbaan: 2,7 miljard reservering, maar afgeblazen in 2007: **de kosten zijn hoger dan de opbrengsten**. Wel 2 miljard **compensatiegeld** en aanleg Hanzelijn van Lelystad via Dronten en Kampen naar Zwolle

Bron: Brouwer c.s. (2008) Bericht aan de heeren reizigers – 400 jaar Openbaar vervoer in Nederland.

RUG1 / university of groningen

15 De spookkaart van Nederland:

de Lelylijn is een **ontbrekende schakel** in de trein infrastructuur waardoor Emmeloord en Drachten aan het spoor komen en er een alternatief komt voor het **knelpunt Zwolle/Meppel**.

RUG1 / university of groningen

16 Ontwikkeling banen per inwoner 1996-2022

Al 25 jaar is er een tendens dat de groei van het aantal banen zich steeds meer spreidt over heel Nederland (Bron: PBL,2024).

Maar: de investeringen in infrastructuur (MIRT, 2022) vinden de komende 10 jaar voor 65% plaats in de Randstad! (Bron: Elke Regio Telt, 2023).

→ **Lelylijn zorgt voor betere verbindingen om dit verder te faciliteren.**

university of groningen

OECD (2014) Territorial Review for the Netherlands "Functional Urban Areas"

Recommendations OECD:

- * Enhance economies of agglomeration in The Netherlands by **improving connectivity** between functional urban areas.
- * The National Policy for Infrastructure and Spatial Planning needs to further take into account the input and participation of **all provinces** in the definition of national priorities.

Figure 1.21 Location and size of functional urban areas in the Netherlands
Population size 2016

univer groningen

Lelylijn? 'Vooral Randstad wordt drukker'

De komst van de Lelylijn heeft voor ProRail voorrang geen prioriteit. De spoorbeheerder ziet liever dat miljarden euro's in andere projecten worden gestoken die noodzakelijker

Interview DvhN en LC van 13 september 2022:

ProRail CEO ziet niks in de Lelylijn: oplossen van de problemen in de Randstad is belangrijker.

university of groningen

Demografische ontwikkelingen

university of groningen

Voorspelling tot 2050: nog steeds kans op krimp van de bevolking in het Noorden!

2.1.3 Bevolkingsgroei per gemeente, 2021 tot 2035

2.1.4 Bevolkingsgroei per gemeente, 2035 tot 2050

Voorspellingen hebben flinke onzekerheidsmarges, met name voor 2035 - 2050

PBL/CBS Regionale bevolkings- en huishoudens prognose, 2022.

university of groningen

Gevolg corona?

ECONOMIE

Op zoek naar huis mét werkkamer

De trek van stad naar platteland

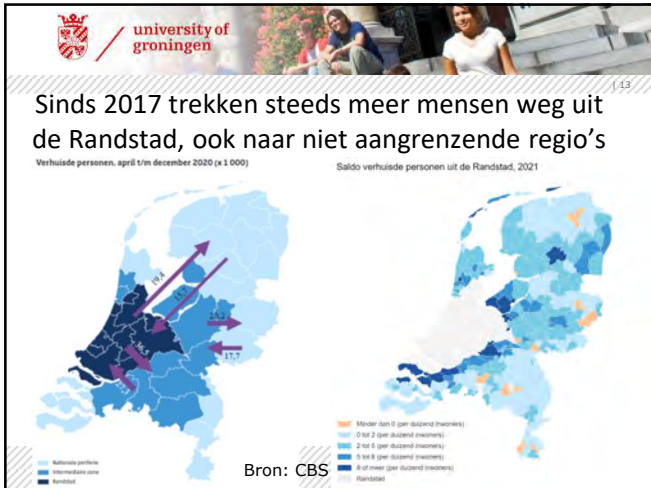
Sinds corona is er meer vraag naar woningen met een extra werkkamer

university of groningen

Bevolkingsontwikkeling 2020, 2021 en 2022

2020 2021 2022

Laatste jaren bijna geen krimp meer in het Noorden o.a. door migratie vanuit de Randstad!



university of groningen

IN HET NIEUW

TE GAST

Stek spoor- en huzejild yn eigen plannen

Opinie

Waar moeten die 220.000 huizen komen?

Lelyline foar de Hollanners

Noorden: 1,7 miljoen inwoners. Deltaplan: 140.00 huizen → 300.000 mensen erbij? Gedaan met rust en ruimte en 'Frysk eigene'?

Meer te kiezen voor jongeren door Lelylijn.

Opinie

podium 1

IN HET NIEUW 3

Dark Sky-toerisme: kans tegen krimp

Toerist ontdekt het Noorden

Twee keer zoveel toeristen in Groningen in 2030

Lelylijn is ook goed voor sociaal verkeer en toerisme

Winsum bedolven onder toeristen

university of groningen

IN HET NIEUW 3

Dark Sky-toerisme: kans tegen krimp

Toerist ontdekt het Noorden

Twee keer zoveel toeristen in Groningen in 2030

Lelylijn is ook goed voor sociaal verkeer en toerisme

Winsum bedolven onder toeristen

Is het in het Noorden gedaan met de rust en ruimte met het Deltaplan en de Lelylijn?

- **Bevolkingsdichtheid nu:** Randstad 965 per km², in Flevoland 300 en in het Noorden 200 per km².
- In het Noorden wonen 1,7 miljoen mensen.
- **Stel:** je bouwt volgens het Deltaplan 140.000 huizen in de drie noordelijke provincies, dan stijgt de bevolking met ca. 300.000 tot ca. 2 miljoen.
- De bevolkingsdichtheid stijgt dan in het Noorden van 200 naar 250 per km².

→ Dat is nog steeds 4x zo weinig als in de Randstad!
Dus het valt wel mee met verdwijnen rust en ruimte.

university of groningen

IN HET NIEUW 3

Dark Sky-toerisme: kans tegen krimp

Toerist ontdekt het Noorden

Twee keer zoveel toeristen in Groningen in 2030

Lelylijn is ook goed voor sociaal verkeer en toerisme

Winsum bedolven onder toeristen

Wonen en economie langs de Lelylijn

- Wonen, bedrijven en banen zullen zich vooral concentreren in en vlak bij de grotere plaatsen met een station aan de Lelylijn.
- Banen volgen vaker mensen dan andersom (Bron: Hoogstra, Van Dijk and Florax, Spatial Economic Analysis, 2017)
- Stations Lelylijn moeten goed bereikbaar zijn met fiets, auto en OV voor inwoners uit de regio > Vergt goede ontsluiting platteland. Dit vult elkaar aan en is geen tegenstelling, maar het is én, én!!

university of groningen

IN HET NIEUW 3

Dark Sky-toerisme: kans tegen krimp

Toerist ontdekt het Noorden

Twee keer zoveel toeristen in Groningen in 2030

Lelylijn is ook goed voor sociaal verkeer en toerisme

Winsum bedolven onder toeristen

Wonen en economie langs de Lelylijn

- Wonen, bedrijven en banen zullen zich vooral concentreren in en vlak bij de grotere plaatsen met een station aan de Lelylijn.
- Banen volgen vaker mensen dan andersom (Bron: Hoogstra, Van Dijk and Florax, Spatial Economic Analysis, 2017)
- Stations Lelylijn moeten goed bereikbaar zijn met fiets, auto en OV voor inwoners uit de regio > Vergt goede ontsluiting platteland. Dit vult elkaar aan en is geen tegenstelling, maar het is én, én!!

university of groningen

19

Is de investering rendabel? En hoe bepaal je dat? MKBA en/of Brede Welvaart?

university of groningen

20

Evaluatie Deltaplan via MKBA en Brede Welvaart:

1. voor het Noorden
2. nationaal

Discussie: op investering van 13 miljard negatieve agglomeratie-effecten van 3 miljard negatief voor Nederland. **Is dat reël?**

university of groningen

21

Agglomeratie-effecten en groei productiviteit

Groei productiviteit Oneindige lineaire groei?

Waar zitten Amsterdam, Emmeloord, Drachten en Groningen op deze curves?

Er is een grens aan het positieve agglomeratie-effect vanwege oplopende congestiekosten! (Broersma and Van Dijk, JEG, 2008)

university of groningen

22

Agglomeratie-effect: Matching, Sharing, Learning

Hogere dichtheid van banen → hogere productiviteit door:

- **Matching:** een grotere concentratie van bedrijven en werknemers leidt tot lager zoekkosten op de arbeidsmarkt en betere en snellere matches tussen bedrijven en werknemers.
- **Sharing:** een hogere concentratie van economische activiteiten vergroot het draagvlak voor hoog-waardige lokale voorzieningen waardoor bedrijven en werknemers profiteren van betere services.
- **Learning:** de nabijheid van bedrijven en werknemers leidt tot (on)bedoelde kennisoverdrachten en andere informatievoordelen.
- Hoe werkt dat als we twee tot drie dagen per week thuiswerken en daar de productie realiseren?

university of groningen

23

Berekening agglomeratie-effecten MKBA van het Deltaplan en de Lelylijn

Gebaseerd op CPB Stad en Land (2010):

- Als de dichtheid in een stedelijke regio verdubbeld, wordt de productiviteit 2 tot 10 procent hoger.
- Op basis hiervan wordt bij de berekening van de agglomeratie effecten aangenomen dat een **verdubbeling** van de bevolking in Noord-Nederland leidt tot een productiviteitsstijging van **2 procent**.
- Omdat de dichtheid in de Randstad hoger is dan in het Noorden leidt een **halvering** van de bevolking in de rest van het land tot een productiviteitsdaling van **2,5 %**.
- **Verlies** in productiviteit (inkomen) wordt **gesommeerd over 100 jaar, de looptijd van de analyse.**

university of groningen

24

Uitkomsten MKBA Deltaplan en Lelylijn:

Effecten:	Noorden		Nationaal	
(in miljarden)	Delta	Lelylijn	Delta	Lelylijn
Investeringskosten	-13,1	-10,2	-13,1	-10,2
Mobiliteitseffecten	2,3	1,4	2,7	1,7
Maatschappelijk:				
Agglomeratie-effect	3,6	2,4	-2,7	-1,8
Woongenot	1,1	0,9	1,1	0,9
Saldo Kosten/Baten	-6,1	-5,5	-12,0	-9,4

De **positieve** agglomeratie effecten van **3,6** mld v/h Noorden hebben een **negatief** effect van **-6,3** mld voor de rest van het land om uit te komen op **-2,7!**

university of groningen

Negatief effect 6,3 mld.: **Hoe reëel is dat?**

- **Ja**, spreiding van bevolking door Deltaplan is zeer schadelijk voor Nederland? Als dat waar is, dan geldt het omgekeerde ook: → ALLE Nederlanders laten verhuizen naar Amsterdam heeft dan grote positieve agglomeratie-effecten voor Nederland!
- **Nee?** Er zijn nogal wat studies met tegenargumenten: Studie Ruimte te over, Ruimte te kort (1996): spreiding banen/bevolking over NL levert miljarden op! Artikel Broersma en Van Dijk in JEG (2008), OECD Territorial Review (2014), PBL (2019): er is een trickle down effect van investeringen in de periferie naar Randstad, maar niet andersom! Oevering en Raspe (2020) komen tot een vergelijkbare conclusie, namelijk dat: "sterke regio's de regio's met achterstanden niet mee omhoog trekken, maar deze juist leeg zuigen". Kaartjes Bureau Louter 1995-2016.
- **In veel landen zitten agglomeratie-effecten niet meer in MKBA's van infrastructuur projecten.** (Krabbenborg en Tillema, 2022; Wangsness et al., 2017) → **Brede Welvaart positiever dan MKBA!**

university of groningen

Hoge en lage scores op **Brede Welvaart** voor 33 Hier&Nu indicatoren per gemeente

Indicatoren bovenaan de ranglijst brede welvaart 'hier en nu'

Aantal indicatoren waarmee een gemeente in het **hoogste** of **laagste** kwartiel scoort in 2022

Indicatoren onderaan de ranglijst brede welvaart 'hier en nu'

Brede Welvaart kent veel aspecten en de waardering verschilt per regio en individu.

Figuur 3: Kaartbeeld aantal indicatoren (Hier & Nu) waarvoor een gemeente behoort tot de bovenste (links) of onderste (rechts) kwart van de ranglijst van gemeenten (Bron: [Regionale Monitor CBS](#))

university of groningen

Raadpleging 11.000 inwoners van Nederland over de Lelylijn

- **83% is voor de aanleg van de Lelylijn** vanwege snellere verbindingen tussen het Noorden en de rest van het land en omdat wonen en werken in het Noorden aantrekkelijker wordt.
- **Het mag best wat kosten.**
- Wel is er bezorgheid over overlast voor natuur en landschap en meer drukte in het Noorden.
- **Weinig verschil tussen mensen uit het Noorden en de rest van NL.**

POPULYTICS

Uitkomsten van de Lelylijnraadpleging

DAGBLAD VAN HET NOORDEN

Een op de vijf inwoners ziet Lelylijn echt niet zitten

Maar vier op de vijf dus wel!

university of groningen

Conclusie: waarom moet de Lelylijn er komen?

- **Kijk op de kaart:** ontbrekende schakel in de infrastructuur waardoor Emmeloord en Drachten niet aan het spoor liggen. Drukte door toename mobiliteit. Alternatief voor het knelpunt Zwolle – Meppel.
- Met een snelle HSL Lelylijn komt het Noorden binnen 60-90 minuten van de Randstad en kan profiteren van de **'borrowed size'** van de Randstad en dat is goed voor het zakelijke, toeristische en sociale verkeer en daarmee voor de regionale economie en de brede welvaart in het Noorden en in de rest van Nederland.
- **Een evenwichtiger spreiding van bevolking en economische activiteiten is goed voor Nederland** blijkt uit onderzoek van o.a. RUG, OECD, PBL en Rabo Research. Rust en Ruimte blijft er echt wel.
- Volgt advies **Elke Regio Telt:** meer MIRT investeringen in de regio.
- Kijk naar Brede Welvaart ipv naar MKBA met agglomeratie-effecten
- Burgerraadpleging: **83% van de Nederlandse bevolking wil Lelylijn.**

Als het moet leggen we 'm aan

Lelylijn in 2050 gereed

Aannemers zijn bereid te gaan bouwen! Wel jammer dat ze aangeven dat de Lelylijn pas in 2050 gereed is.

Ik wil graag een keer in de Lelylijn, maar in 2050 ben ik 94!!

Friso Bouwgroep wenst iedereen fijne feestdagen!

FRISO WIL VERVOLGEN DE BETROKKE N BOUWER

friso

→ Het moet en kan toch sneller?!?!

university of groningen

Dank voor uw aandacht